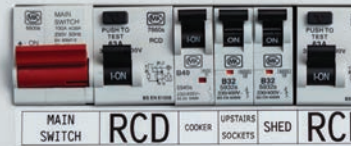


Tarranauhat ammattikäyttöön



Lujasti kiinnittyvät tarrat



Taipuisat tarrat



Itselaminoituvat tarrat



Kutistesukat



Ammattikäyttöön suunnitellut
tarranauhat

Uutuus

AMMATTIMAISTA

MERKINTÄÄ





Tarranauhat esittelyssä

- 4 Testattu ääriolosuhteissa
- 5 Lujasti kiinnittyvät tarrat
- 6 Taipuisat tarranauhat
- 7 Uudet itselaminoituvat tarrat
- 8 Turvatarrat
- 9 Kutistesukat
- 10 Lipputarrat
- 11 Stensiilinauhat
- 12 Valitse oikea tarvike työhösi
- 13 Sopivat P-touch-tarratulostimiin
- 14/15 Pro-sarjan tarrojen värit ja leveydet

P-touch Pro -sarjan tarranauhat on suunniteltu kestäämään kovaa käyttöä.

Esite auttaa oikean tarvikkeen valinnassa.

Uutuus

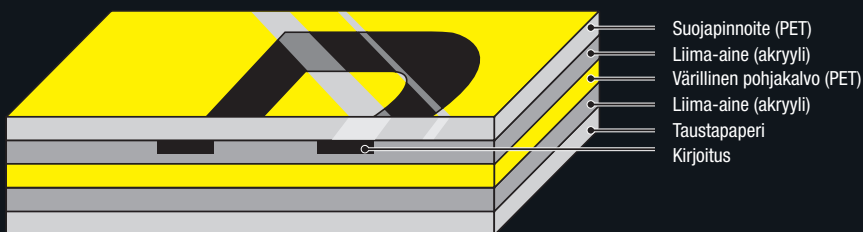


AMMATTIMAISTA

MERKINTÄÄ

Tarranauhat on testattu ääriolosuhteissa

Laminoidut Brother P-touch -tarranauhat on suunniteltu ammattimaiseen tarratulostukseen. Tarramme kestävät vettä, hankausta, kemikaaleja, auringonvaloa ja lämpötilojen vaihtelua. Ne pysyvät kiinni alustassaan, käyttipä niitä ulkona tai sisällä.



Laminoitu



Lämmön-
kestävä



Kestää
kosteutta



Kestää
haalistumista



Kestää
hankausta



Kestää
kemikaaleja



Lujasti
kiinnittyvä



Tarrojemme valmistustekniikka

Laminoidut Brother P-touch TZe-tarranauhat koostuvat kuudesta erittäin kestävästä materiaalikerroksesta, jotka muodostavat ohuen ja erittäin kestävän tarranauhan. Merkit tulostetaan lämpösiirtomenetelmällä kahden PET-suojakalvon väliin. Tuloksena on käytännöllisesti katsoen rikkoutumaton tarra, joka kestää jopa vaativimmissa käyttöolosuhteissa.

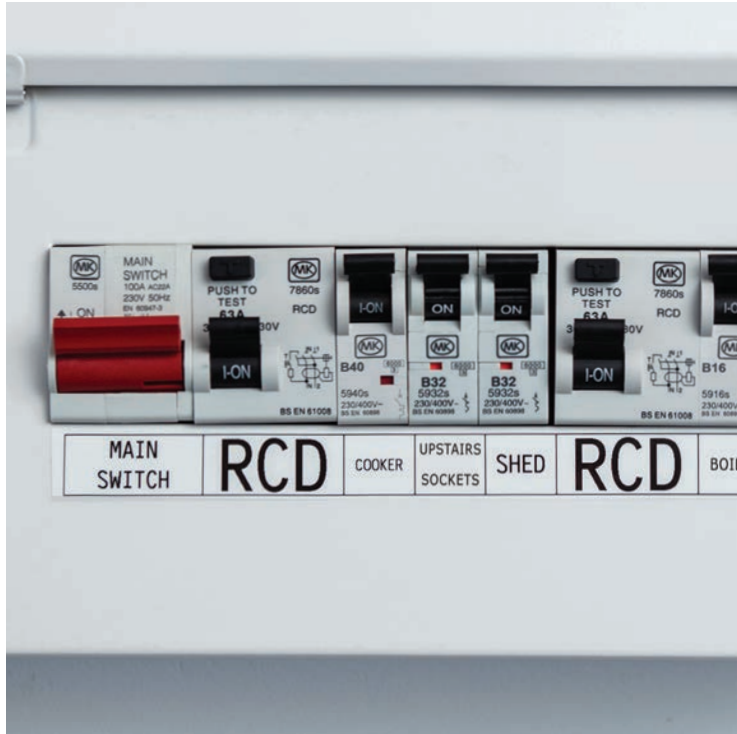
Lujasti kiinnittyvät TZeS-tarranauhat

Sopivat käytettäväksi sileille, karkeille, epätasaisille ja jauhemaalatuille pinoille. Kiinnittyvät alustaansa kolme kertaa lujemmin verrattuna Brotherin vakionauhaan.

Suositellaan käytettäväksi esimerkiksi:

- Varoitusmerkkintöihin
- Sähkökaappeihin
- Jakokeskuksiin
- Kytkin- ja ohjauslaitteistoihin
- Pistorasioihin ja etulevyihin
- Johtokanaviin ja kaapeleihin
- Aurinkopaneeleihin
- Sähköautojen latauspisteisiin
- Hyllymerkkintöihin
- Portteihin
- Ristikytkentätauluihin
- Muihin sähkö- ja telealan pistorasiamerkkintöihin

UL tarkoittaa UL969-merkkintästandardia



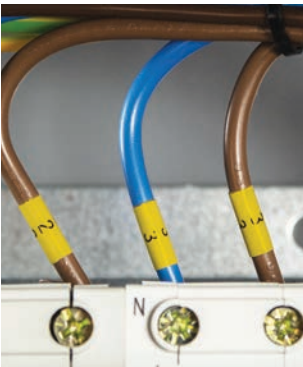
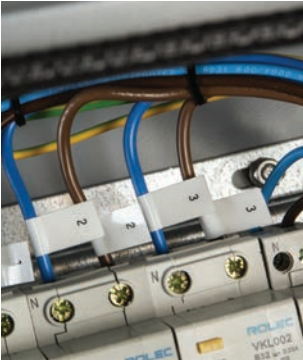
TZe taipuisa laminoitu tarranauha

Erikoisvalmisteisen liimapinnan ansiosta taipuisa tarranauha sopii käytettäväksi johtojen ja kaapelien lippumerkintään. Johtojen ja kaapelien läpimitan tulee olla 3 mm tai suurempi. Viivakoodit ja muut tarvittavat tiedot voidaan tulostaa kaapelien lippumerkintöihin.

Suosittelaa käytettäväksi esimerkiksi:

- Sähköjohtoihin ja kaapeleihin
- Virtajohtoihin
- Verkkokaapeleihin (patch-kaapelit, kiinteä kaapelointi)
- Tietokoneessa tarvittaviin kaapeleihin (USB-kaapelit, datakaapelit)

UL tarkoittaa UL969-merkintästandardia



TZe itselaminoituva tarra

Tarra suojaa tulostettua tekstiä, ja soveltuu siten kaapelimerkintään. Edullinen 24 mm leveä tarrarakaisumme sopii käytettäväksi läpimitaltaan suurempiin CAT6A-kaapeleihin, sillä teksti laminoituu vasta tulostettaessa.

Suosittelaa käytettäväksi esimerkiksi:

- Verkkokaapeleihin (patch-kaapelit, kiinteä kaapelointi)
- Tietokoneessa tarvittaviin kaapeleihin (USB-kaapelit, datakaapelit)
- Virtajohtoihin

Ø 3,0 mm-6,6 mm (24 mm), Ø 3,0-10.4 mm (36 mm)

UL tarkoittaa UL969-merkintästandardia



Uutuus



TZe-turvatarrat

Turvatarra jättää irrotettaessa alustansa ruutukuvion, eikä sitä voi enää kiinnittää uudelleen.

Suosittelaa käytettäväksi esimerkiksi:

- Laitteistoihin kalibroinnin jälkeen
- Tietokoneisiin/sähkölaitteisiin
- Muuhun yrityksen arvokkaaseen esineistöön
- Sinetillä suojattuihin esineisiin

UL tarkoittaa UL969-merkintästandardia



HSe-kutistesukat

Tulostettava kutistesukka, joka kutistuu lämmitettäessä kaapelin tai johdon päälle. Kestävät merkinnät johtoihin ja kaapeleihin. Kutistumissuhde on 2:1.

Suositteltaan käytettäväksi esimerkiksi:

- Sähköjohtoihin
- Kaapeleihin

Katso sivulta 12 suositeltavat kaapelien läpimitat.

UL tarkoittaa UL224-merkintästandardia

Jatkuva käyttölämpötila enintään: 125°C

Jännite: 300 V

Paloluokka: VW-1



FLe-tarranauhat

Laminoimattomat muotoonleikatut tarranauhat lippumerkintään. Yksittäinen tarra on helppo kiinnittää merkintäkohteeseen. Tarrassa on runsaasti tilaa viivakodeille ja muille tarvittaville tiedoille.

Suosittelaa käytettäväksi esimerkiksi:

- Verkkokaapeleihin (patch-kaapelit, kiinteä kaapelointi, CAT5e, CAT6)
- Valokuitukaapeleihin

Ø 2,0-8,0 mm



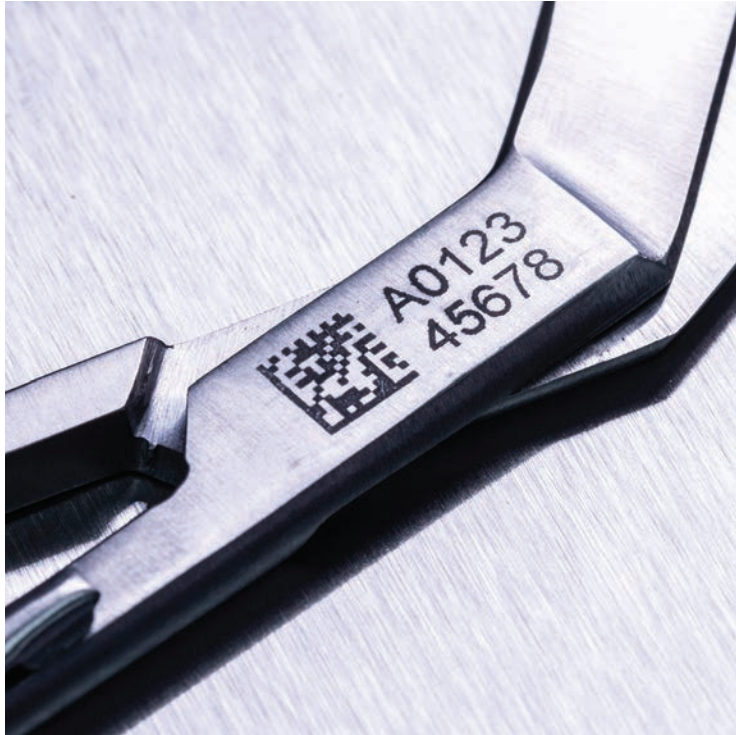
STe-stensiilinauhat

Liimatonta stensiilinauhaa käytetään kemiallisessa etsauksessa.

Lämpösiirtotulostus mahdollistaa nesteiden, kuten musteen tai erikoiskemikaalien, kulun etsausprosessissa stensiilinauhan läpi metalli- ja lasipintoihin.

Suosittelaa käytettäväksi esimerkiksi:

- Metall- ja lasipintoihin
- Kestävään osien merkintöihin
(esimerkiksi ilmailu- ja avaruusteollisuudessa, autoteollisuudessa, tehdastuotannossa, lääketieteessä ja terveydenhuollossa)
- Tuotemerkintöihin ja räätälöinteihin (esim. sakset, veitset)




Valitse oikea tarvike työhösi

| | JOHTO- JA KAAPELIMERKINTÖIHIN | | | | MUUHUN MERKINTÄÄN | | |
|--------------------------|-------------------------------|-------------------------|--------------|-------------|----------------------|--------------|-----------------|
| | Taipuisat | Itselaminoituvat tarrat | Kutistesukat | Lipputarrat | Lujasti kiinnittyvät | Turvataarrat | Stensiilinauhat |
| ALUSTA | | | | | | | |
| Sileät pinnat | ✓ | | | | ✓ | ✓ | ✓ |
| Epätasaiset pinnat | ● | | | | ✓ | ● | |
| Kaapelimerkinnät | ✓ | ✓ | ✓ | | | | |
| Kaapelien lippumerkinnät | ✓ | | | ✓ | | | |

✓ Suositellaan

● Hyväksytään

| KUTISTESUKKATYYPPI | Kutistesukka | Leveys | Suosittelava kaapeliläpimitta |
|--|--------------|---------|-------------------------------|
|  | HSe-211 | 6,8 mm | Ø 1,7-3,2 mm |
| | HSe-221 | 8,8 mm | Ø 2,6-5,1 mm |
| | HSe-231 | 11,7 mm | Ø 3,6-7,0 mm |
| | HSe-241 | 17,7 mm | Ø 5,4-10,6 mm |
| | HSe-251 | 23,6 mm | Ø 7,3-14,3 mm |

Sopivat P-touch-tarratulostimiin

TARRATYYPPI

| MALLI | Suurin tarraleveys | Lujasti kiinnittyvät | Taipuisat | Turvataarrat | Kutistesukat | Itselaminoituvat tarrat | Lipputarrat | Stensiilinauhat |
|-----------------------|--------------------|----------------------|-----------|--------------|--------------|-------------------------|-------------|-----------------|
| PT-E110 | 12 mm | ✓ | ✓ | | | | | |
| PT-E300 | 18 mm | ✓ | ✓ | ✓ | ✓ | | | |
| PT-E550W | 24 mm | ✓ | ✓ | ✓ | ✓ | ✓ | | |
| PT-D800W | 36 mm | ✓ | ✓ | ✓ | ✓ | ✓ | ✓ | ✓ |
| PT-P900W PT-P950NW | 36 mm | ✓ | ✓ | ✓ | ✓ | ✓ | ✓ | ✓ |

Pro-sarjan tarrojen värit ja leveydet

14

| TZe-lujasti kiinnittyvä laminoitu - 8 m | 6 mm | 9 mm | 12 mm | 18 mm | 24 mm | 36 mm |
|---|----------|----------|----------|----------|----------|----------|
| Musta/valkoinen | TZe-S211 | TZe-S221 | TZe-S231 | TZe-S241 | TZe-S251 | TZe-S261 |
| Musta/kirkas | | TZe-S121 | TZe-S131 | TZe-S141 | TZe-S151 | |
| Musta/keltainen | | TZe-S621 | TZe-S631 | TZe-S641 | TZe-S651 | |

TZe-taipuisa laminoitu - 8 m

| | | | | | | |
|------------------------|-----------|-----------|-----------|-----------|-----------|-----------|
| Musta/valkoinen | TZe-FX211 | TZe-FX221 | TZe-FX231 | TZe-FX241 | TZe-FX251 | TZe-FX261 |
| Musta/keltainen | TZe-FX611 | TZe-FX621 | TZe-FX631 | TZe-FX641 | TZe-FX651 | TZe-FX661 |

TZe-itselfelaminoituva tarra - 8 m

| | | | | | | |
|------------------------|--|--|--|-----------|--|-----------|
| Musta/valkoinen | | | | TZe-SL251 | | TZe-SL261 |
| Musta/keltainen | | | | TZe-SL651 | | TZe-SL661 |

TZe-turvatarra - 8 m

| | | | | | | |
|------------------------|--|--|--|---------|--|---------|
| Musta/valkoinen | | | | TZe-SE4 | | TZe-SE5 |
|------------------------|--|--|--|---------|--|---------|

STe-stensiilinauha - 3 m

| | | | | | | | | |
|------------------------|--|--|--|---------|--|---------|--|---------|
| Musta/valkoinen | | | | STe-141 | | STe-151 | | STe-161 |
|------------------------|--|--|--|---------|--|---------|--|---------|

Fle-tarranauha (muotoonleikattu) - 72 tarraa

| | |
|----------------------------------|--|
| Musta/valkoinen | Fle-2511* |
| Musta/keltainen | Fle-6511* |
| Musta/vihreä | Fle-7511* |
| Hse-kuitistesukka - 1,5 m | 5,8 mm 8,8 mm 11,7 mm 17,7 mm 23,6 mm |
| Musta/valkoinen | Hse-211 Hse-221 Hse-231 Hse-241 Hse-251 |

*Tarrojen koko on 45 mm x 21 mm tulosnettuna. 45 mm x 10,5 mm kiinnitettyinä.



brother
at your side

P-touch

Jälleenmyyjä:

www.brother.fi

Brother Finland

Äyritie 12 B, 3. kerros
01510 VANTAA
Puh. 09 875 921
info@brother.fi

Tekniset tiedot oikein esitteen mennessä painoon. Teknisiin tietoihin voi tulla muutoksia ilman eri ilmoitusta. Brother on Brother Industries Ltd. rekisteröimä tavaramerkki ja muut tuotenimet ovat vastaavien yritysten rekisteröimiä tavaramerkkejä.